

سوبر ميكي

العدد ١٦٩١ - ١٦ سبتمبر ١٩٩٣ - الثمن ٥٠ قرشاً - 16 September 1993 - Super Mickey 1691



للصنفوق الاستدائية
معوان على التفوق
واللجاجة

كرانشى



إنتاج جديد
من



٣٨ شارع مصدق / الدقي - ت : ٧٠٤٤٨ / ٩٣٠٠٠٦١

لغز مسك



الحل بالمقاييد:

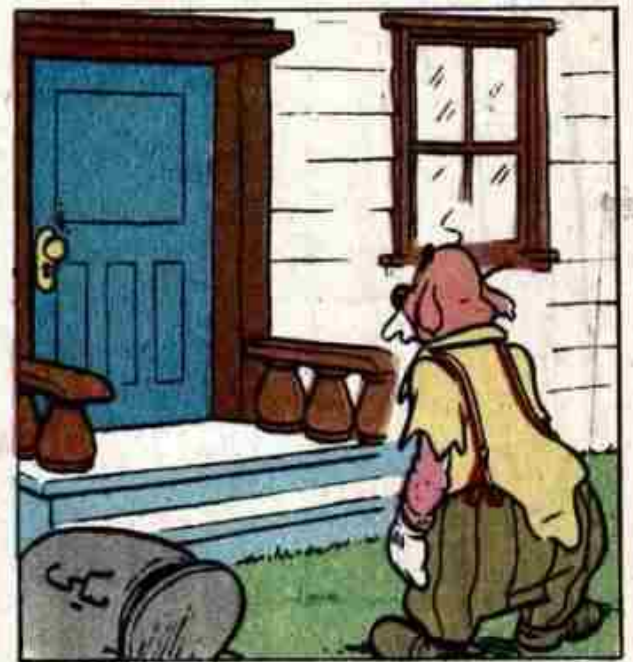
... في برنجي بيتر المال ... عقد رائع فعلاً ... أنه لا يقدر بشئ! ... النجدة! سرق العقد! ... هل تشك في أحد؟ ... لا! ولكن لو ألقى العقد من النافذة لتهمم فوراً ... من السارق يا ترى؟ عرفته يا بندق! ... ربما استطاع اللص أن يدليه لأسفل بواسطة خيط مثلاً!





من الاصدقاء : اسماعيل محمود القاضي - شمال سيناء - العريش - بجوار جامع النصر









وفي
الصباح
التالي..

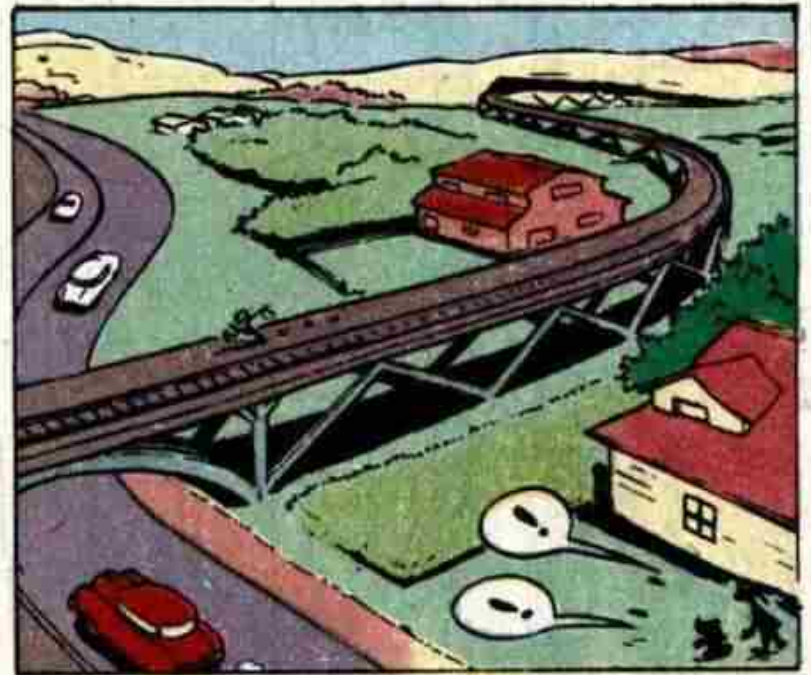


للمراسلة: وليد أحمد علي - المهدية - مسكن عثمان - شبر الخيمة









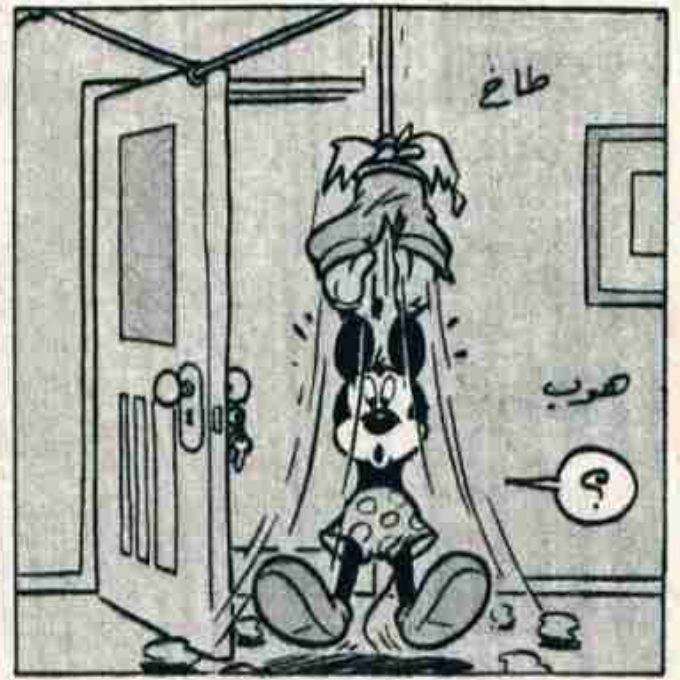






















من الأصدقاء : مروة محمد - فاقوس - شرقية - شارع المدارس











ما هو لغز "جوهر" السادس؟
 لماذا يلبس مهرجاً ترى مثله
 ثوباً مثل هذه الثياب؟ لماذا
 يتصرف بهذه التصرفات؟ ماذا
 حدث لعقله؟ على كل حال؟
 لتجد الإجابة على هذه الأسئلة
 وأسئلة أخرى! انظر العدد
 القادم لتقرأ الحلقة الثانية
 والختمية ...







يا أستاذ! يا أستاذ! ما هذه الآلة يا أستاذ! من فضلك أخبرني!



لا أعرف يا بني! لوقت قصير ظننت أنها أداة لتجفيف الشعر، بسبب تلك الأشياء التي تدور فتجعل شعرك يطير!





عالم القط

القطط بأجسامها الزشقية، وشعرها المخطط الذي يشبه جلد النمر، وأنيابها التي تشبه أحياناً أنياب الاسد ونفراتها المترتبة المترتبة.. تعتبر من الحيوانات الاليفة الجميلة التي نحبها جميعاً.

على هذه السطور نأخذكم في جولة للتعرف على عالم القطط الجميلة.. فضائلها.. عاداتها.. وأخيراً نقدم لك صديقي كلمة سريعة عن أهم ما يجب مراعاته عند تربية قط في المنزل.

القطط ذات الشعر القصير

يمكن ان نضع تحت هذه المجموعة القطط السيامي، والقطط القادمة من الدول الآسيوية، ومن الفلبين.. وهي تتميز بكثافتها الرقيقة وعينها المشدودتين إلى أعلى، ورأسها الذي يأخذ شكل المثلث.



قط متوسطه السويدي يتميز بالرسالة وطول الجسم

القطط الأوروبية

تتميز القطط الأوروبية بأن لها شعراً قصيراً أيضاً، مما يعطي أصحابها من سهولة تنظيفها باستمرار.. وألوانها متعددة منها الأبيض والبيج والأسود السادة أو التي يغطي شعرها أكثر من لون واحد.



قط جميل شعره رمادي يميل إلى السذاجة

القطط البعيدة

كانت تراها في الشوارع والطرقات.. ولا تستطيع تحديد نسبها لأن الخواص بينها يتم بالصدفة وغير مرتب.. هذا النوع من القطط يتميز بجسم قوي وبمكر شديد.

القطط الفارسي تتميز بالأنف القصير والشعر الطويل



القطط ذات الشعر الطويل

وهي القطط الفارسية، التي تتميز بأنف القصير، وجسم سمين ممتلئ وشعر جميل، وطويل جداً إلى الحد الذي يلزم تسريحه يوميا.



أهمية شوارب القط

بدون شواربه يفقد القط توازنه، فيفشلها يستطيع ان يستدل ويكتشف أين عائق حوله أثناء تحريك رأسه.

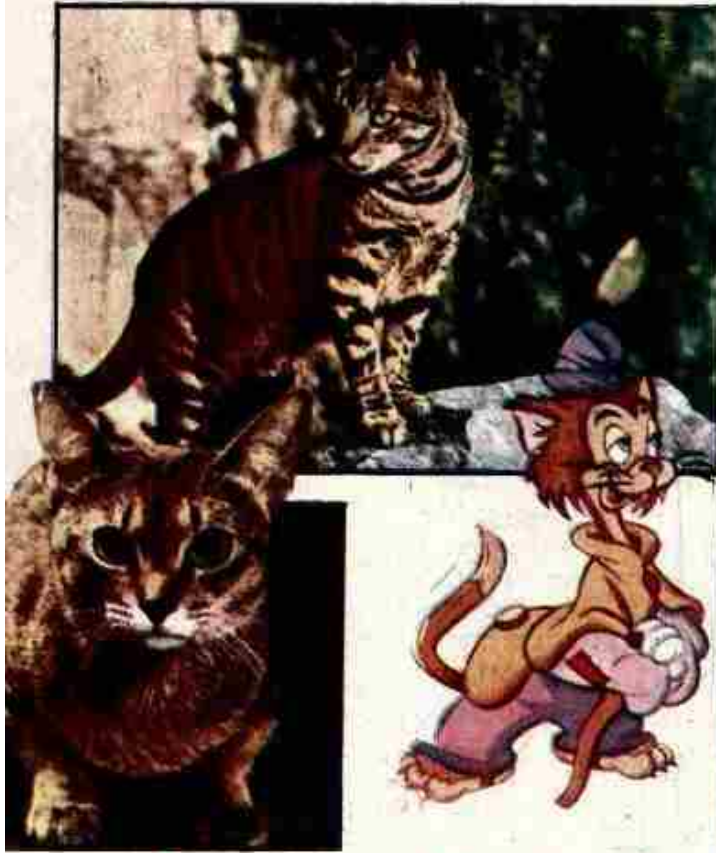


أصابع المشي

لا بد أنك لاحظت يا صديقي أن القط يلف ويمشي على أصابعه وأقدامه مرفوحتين.. ويطلق على كل الحيوانات التي تمشي بنفس الطريقة التي تمشي بها القطط "أصبعيات" أي "الحيوانات التي تمشي على أصابعها".

حاسة شم فائقة

حاسة الشم عند القطط تفوق حاسة الشم عند الإنسان ٤٠ مرة.. وهذا يفسر السحب وراء رفس القط أحياناً عن قضاء حاجته في المكان الذي يخصه له صاحبه في المنزل.. هذا الرفس يعتبر إشارة على ضرورة تغيير الرمل للقط لأن الروائح الكريهة تزحجه.



عالم القطط!

والآن.. صديقي.. هل تتمنى تربية قط في المنزل؟
إذن استعد.. ولكن انتبه فالقط ليس لعبة.. وإنما كائن حي
يستحق منك الرعاية والاهتمام.

لعبة صغيرة

لعبة صغيرة لمداغة
القط بها.. قطعة من
الفلين معلقة في دويارة
تلفي بالفرش.. وإذا كان
القط من النوع الذي يتميز
بالشعر الطويل فلا تنس
إحضار مشط وفرشاة
لتمشيط شعر القط يوميًا..
مجرد خاص لتقليم أظفار
القط.. ولا نسوف ينشب
الأظفر في كل ما يجده
أمامه: ستائر.. سجادة..
أرائك الخ



مكان النوم

قبل إحضار القط إلى المنزل، يجب أولاً إعداد مكان لنومه.. يمكنك
مثلاً تحضير سلة واسعة من الخوص وفرشها بقطعة من غطاء سرير
قديم.. وتخصيص طبق لأكلة يوضع في مكان نظيف فوق قطعة من
الورق تغير يوميًا، ويغسل الطبق يوميًا.. صندوق مملوء بالرمل لكي
يلقي القط حاجته بداخله مع ضرورة الحرص على تغيير الرمل
يوميًا.

طعام القطط

يرفض القط تناول
بعض أنواع الأطعمة..
وهنا يجب أن تلتفت
لفكرك بصديقي أنك
لا بد أن تدعن له وتقدم
نفس الطعام يوميًا..
بل يجب أن تنوع ما
تقدمه له حتى يعود
على أكل كل ما يوضع
له في الطبق.. ولا
تنس ماء الشرب
النظيف.. وتجنب تمامًا

ياصديقي تقديم بياض البيض النيء
وعظام السمك والدجاج والأرانب
والشيكولاتة للقطتك.. ويمكنك
تحضير هذه الوجبة له بنفسك اخلط
ثلاث ملاعق كبيرة لحم أو سمك مع
ملعقتين أو ثلاث خضار ومثلها أرز
.. اخلط المقادير مع بعضها جيدًا ثم
قدمها للقطعة.

تطعيم القط

تضعيم القطط يحميها من الأمراض الخطيرة مثل داء الكلب -
السعار- وتيفوس القطط.. وجدول تطعيم القطط يبدأ من الأسبوع
الخامس بعد الولادة وينتهي في الشهر الخامس من عمره.. لذلك يجب
استشارة الطبيب البيطري، وأتباع تعليماته بدقة في هذا الخصوص.

تري فيما

يحلم هذا القط؟



علامات المرض

إذا فقد القط شهيته أو
لاحظت انتفاخ بطنه، وميله إلى
حكة جلده، والتقيؤ، وانتعاش
رائحة كريهة من فمه، أو لاحظت
إنه يمارس الدموع من عينيه، لا
تتردد في الكشف عليه عند
الطبيب البيطري.

صحة طبعك

لا تنس أن تعرض قطك
لسانتكلام على الطبيب
البيطري، وذلك لأخذ
التطعيمات المناسبة ضد
الأمراض المختلفة وبذلك
ستحافظ على صحة قطك
وصحتك أنت أيضًا.

التدريب

يجب تدريب القط من البداية بين
المسموح والممنوع.. إذا حدث
وسرق الطعام من على المائدة أو
أكل نباتات الظل التي تزين أركان
البيت، أو نيش صندوق القمامة،
فيجب أن تقول له بحزم لا في كل
مرة تراه فيها.. فإذا كرر ما فعل
مرة أخرى عاقبه ولكن دون
ضرب.. بالطبع سوف تسأل كيف
تستطيع معاقبته إذن؟ رشه
بقليل من الماء سوف لا يعود
ذلك مرة أخرى.. وإذا أردت أن
تكاله لقدم له قطعة من الجبن
أو الفاكهة، ولا تقدم له أية مواد
سكرية لأنها سوف تضره.

القط ينظف نفسه بنفسه بلسانه..
ومع ذلك من الافضل ان ياخذ حماما مرة
او مرتين في العام.. مع تمشيطة
بالفرشاة من وقت لآخر ومسح اذنيه
بعصاة رفيعة ملفوف عليها قطعة من
القطن مبللة بمادة زيتية ومسح عينيه
بقطعة من القطن مبللة بماء مغلي.

في حالة إلتباه
هل يستعد للقفز؟



رياضة ولعب

يحب القط اللعب بكل ما يقع
تحت يده.. وسيكون اكثر سعادة
اذا ما شاركته يا صديقي اللعب..
وهو يحب العبث واللعب بكل
ما يتدحرج امامه، وبأكياس
الورق التي يستطيع الدخول
فيها.. ولكن احترس لا تقرب
وجهك من القط اكثر من اللازم،
لانه قد يخدشك بمخالبه.. اذا
كان القط يخرج خارج المنزل،
فهو سيتولى بنفسه الاعتناء
بلياقته البدنية.. اما اذا كان
يعيش في شقة، ولا تفتح له
فرصة الخروج، فسوف يستسلم
للكسل.. لذلك حاول دائما ان
تلعب معه وإلا فسوف يلعب هو
بطريقته ويعبث بالسنانير،
والنباتات والمقاعد والسجاد

ليما يحلم..؟





إعرف نفسك :

هل أنت متزن ؟

● هناك من يتسمون بالعقل والهدوء حتى يُنعتون بالملائكة .. بينما العكس أيضا صحيح فينعت البعض بالشياطين .. فمن أى فريق أنت ؟ اجب عن الاسئلة ثم اقرا نتيجة الاختبار .

١ - إشتريت معطفاً جديداً ،

بدون غطاء للرأس ، وفجأة
أمطرت الدنيا :

★ ترتدى بندم معطفك القديم
الذى له غطاء للرأس .

◇ ترتدى المعطف الجديد ، فلا
تخسر من بعض المطر .

★ ترتدى المعطف الجديد إذا
كانت الاظفار خفيفة .

٢ - احضرت لك جدتك علبة
حلوى .. وحين وقت العشاء :

★ تاكل منها واحدة ، بعد
العشاء .

◇ تتناول واحدة قبل العشاء ،
وبقية العلبة بعد العشاء .

★ لا تاكل منها شيئا قبل
العشاء ، وتعيش ذلك بعد
العشاء .

٣ - تذهب إلى فراشك :

★ عندما يطلب منك والداك
ذلك .

◇ عندما يبدأ والداك فى
الصياح .

★ بدون الإنتظار حتى يطلب
والداك ذلك .

٤ - جسرته :

◇ كالسرى !

★ دائما مرتبة ومنظمة لأنك
تحب النظام .

★ ترتبها عندما يشر والداك .

٥ - فى الفصل :

★ أنت تلميذ هادئ .

★ أنت هادئ نسبيا .

◇ سلوكك غير معتدل .

٦ - تشعر برغبة مستمرة فى
هرس رأسك :

★ تطلب من والديك فحص
شعرك .

◇ لا تقل شيئا ، لأنك تكره
إستعمال مواد مقاومة الحشرات .

★ تفضل التأكد قبل أن تخبر
والديك .



٧ - واجباتك :

◇ تحلها فى آخر دقيقة .

★ تحلها بعد اللعب ومشاهدة

التلفزيون .

★ تحلها مبكرا لتنتهى منها

سريعا .

٨ - فى عيد ميلادك ، ياذن لك

والداك بدعوة حفرة الشفاط

لأنك تريد دعوة أربعة عشر

شخصا :

◇ تستم بشدة للرسول إلى

خمسك .

★ تقوم باختيار حفرة منهم .

★ تحسك العصا من النصف

وتطلب دعوة إثني عشر شخصا .

٩ - تعلم بلعبة إلكترونية .

ولكن يرفض والداك شراءها .

★ تلعب منهما .

◇ تطلبها كل يوم حتى يرفضها

فى النهاية .

★ تنساها مزلنا على أمل

الحصول عليها فيما بعد .

نتيجة الاختبار :

أغلب الاجابات *

انت حقا عاقل " بالتأكيد .
والديك سعيديان بك ، لأنك لا
تقوم بأية شقاوة أو على الاقل
قليلا ما تخطئ التصرف ..

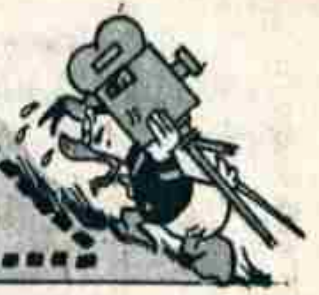
أغلب الاجابات

انت تميل أكثر إلى
التمهل ، لأنك تحب الضحك
والمزاح ، وأحيانا لا يمكنك
مقاومة القيام بتصرف فيه
شقاوة .. المهم هو أنك لست
شريرا ، والداك يعرفان

أغلب الاجابات ◇

باللهي ! انت ملك الشقاوة
ولا تعمل أبدا ولأنك خفيف
الدم ، ومزاج ، وفى كل مرة
تجد بأنك أحرقة .. حاول أن
تفى بوعودك حتى تسعد
والديك !

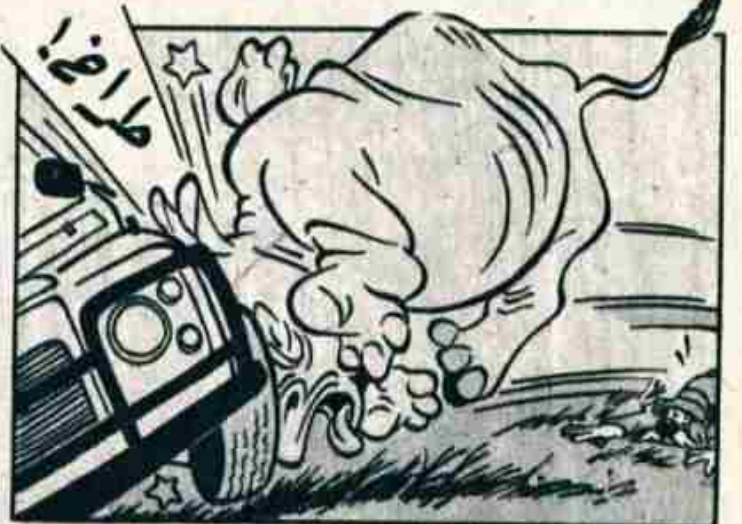
بطوط مصوّر تليفزيوني









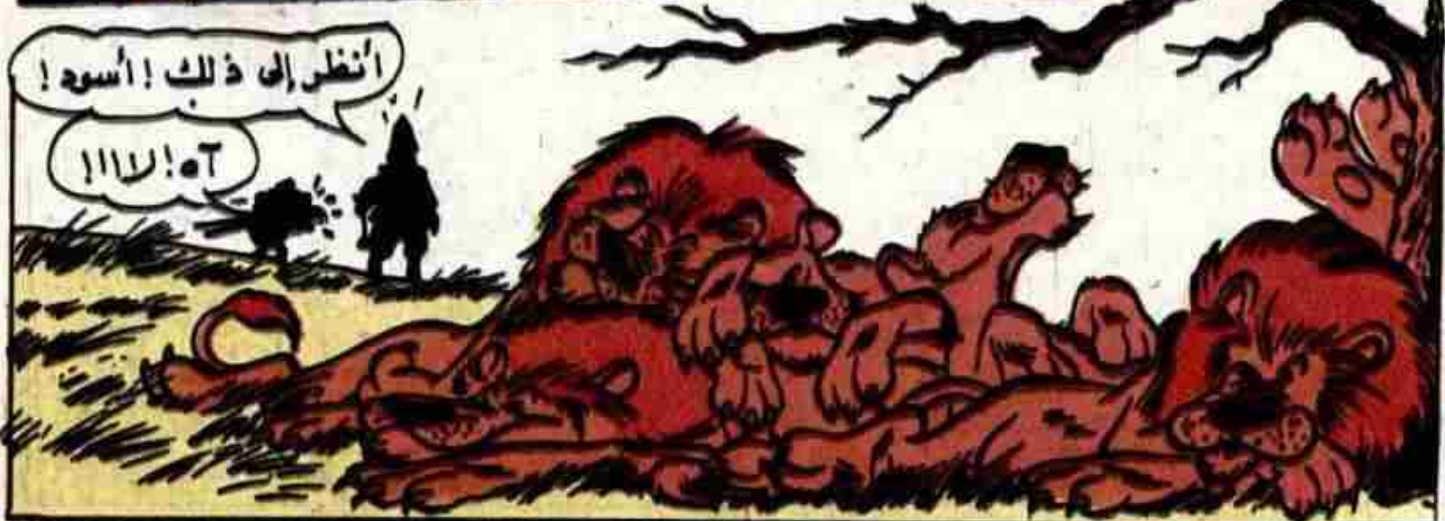


وبعد عدة ساعات ...

آخى! أحتاج إلى حمام بارد للالتعاش!



من الأصدقاء : هشام صبحي الشامي - ٤٧ شارع محمد بلثا - حلوان





من الاصدقاء : خليفة على خليفة - البحريين - معسكر الاشبال العرب - بالمناصرة





كعكة زيزي

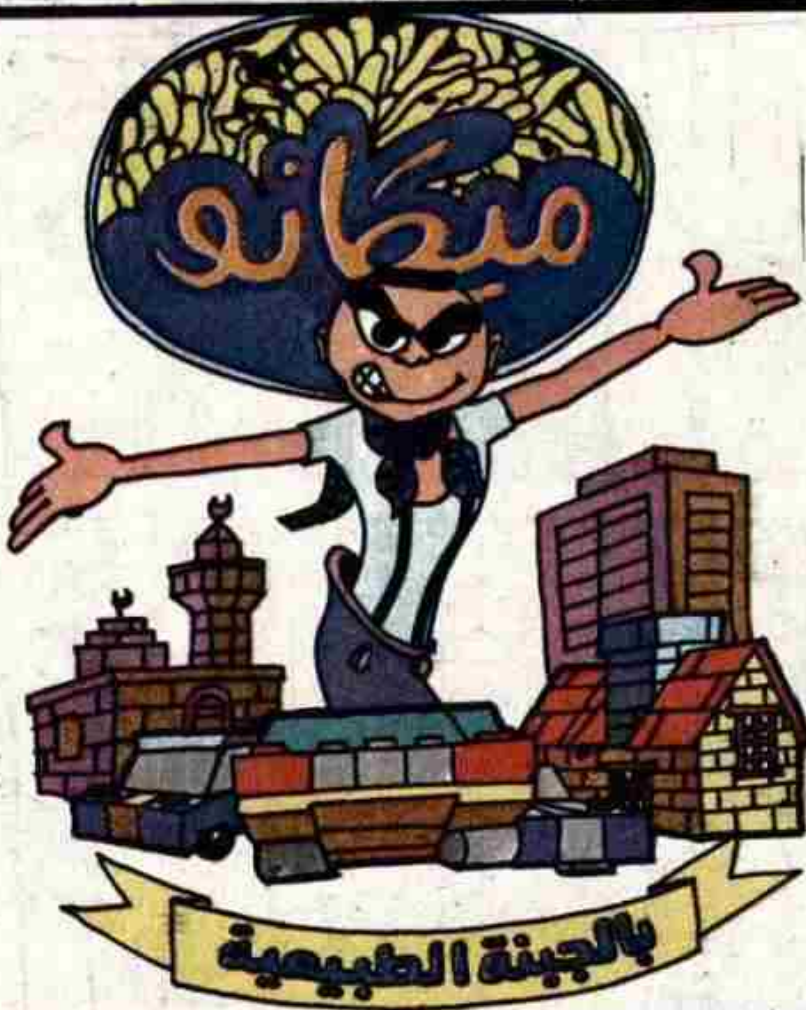












ميكانو
الفرقة والهندسة

خامات طبيعية
١٠٠٪

اشترك في مسابقة ميكانو
واربح جوائز قيمة شهرياً
اطلب كالتالي السابقة من البائع

إنتاج
دلتاباك

ت: ٤٤٣٥ / ٤٤٦٥ - ٤٥٠٤٤٦٥



اليوم العادي في حياة المليونير

















التيبة على صغرة، ٦٤

مراسيم

MARASIM



خصم ١٠ %
على جميع
الأدوات المدرسية
لحاملة هذا الإعلان



أعلى ملونة
الديفا

شارع رشدان - ميدان المساحة - الدق - تليفون : ٣٦١١١٨٨





أين الاختلافات؟

● اين الاختلافات الثمانية بين هذين الرسمين ؟



الحل بالمقلوب :

١ - ٢ - ٣ - ٤ - ٥ - ٦ - ٧ - ٨ - ٩ - ١٠ - ١١ - ١٢ - ١٣ - ١٤ - ١٥ - ١٦ - ١٧ - ١٨ - ١٩ - ٢٠ - ٢١ - ٢٢ - ٢٣ - ٢٤ - ٢٥ - ٢٦ - ٢٧ - ٢٨ - ٢٩ - ٣٠ - ٣١ - ٣٢ - ٣٣ - ٣٤ - ٣٥ - ٣٦ - ٣٧ - ٣٨ - ٣٩ - ٤٠ - ٤١ - ٤٢ - ٤٣ - ٤٤ - ٤٥ - ٤٦ - ٤٧ - ٤٨ - ٤٩ - ٥٠ - ٥١ - ٥٢ - ٥٣ - ٥٤ - ٥٥ - ٥٦ - ٥٧ - ٥٨ - ٥٩ - ٦٠ - ٦١ - ٦٢ - ٦٣ - ٦٤ - ٦٥ - ٦٦ - ٦٧ - ٦٨ - ٦٩ - ٧٠ - ٧١ - ٧٢ - ٧٣ - ٧٤ - ٧٥ - ٧٦ - ٧٧ - ٧٨ - ٧٩ - ٨٠ - ٨١ - ٨٢ - ٨٣ - ٨٤ - ٨٥ - ٨٦ - ٨٧ - ٨٨ - ٨٩ - ٩٠ - ٩١ - ٩٢ - ٩٣ - ٩٤ - ٩٥ - ٩٦ - ٩٧ - ٩٨ - ٩٩ - ١٠٠ - ١٠١ - ١٠٢ - ١٠٣ - ١٠٤ - ١٠٥ - ١٠٦ - ١٠٧ - ١٠٨ - ١٠٩ - ١١٠ - ١١١ - ١١٢ - ١١٣ - ١١٤ - ١١٥ - ١١٦ - ١١٧ - ١١٨ - ١١٩ - ١٢٠ - ١٢١ - ١٢٢ - ١٢٣ - ١٢٤ - ١٢٥ - ١٢٦ - ١٢٧ - ١٢٨ - ١٢٩ - ١٣٠ - ١٣١ - ١٣٢ - ١٣٣ - ١٣٤ - ١٣٥ - ١٣٦ - ١٣٧ - ١٣٨ - ١٣٩ - ١٤٠ - ١٤١ - ١٤٢ - ١٤٣ - ١٤٤ - ١٤٥ - ١٤٦ - ١٤٧ - ١٤٨ - ١٤٩ - ١٥٠ - ١٥١ - ١٥٢ - ١٥٣ - ١٥٤ - ١٥٥ - ١٥٦ - ١٥٧ - ١٥٨ - ١٥٩ - ١٦٠ - ١٦١ - ١٦٢ - ١٦٣ - ١٦٤ - ١٦٥ - ١٦٦ - ١٦٧ - ١٦٨ - ١٦٩ - ١٧٠ - ١٧١ - ١٧٢ - ١٧٣ - ١٧٤ - ١٧٥ - ١٧٦ - ١٧٧ - ١٧٨ - ١٧٩ - ١٨٠ - ١٨١ - ١٨٢ - ١٨٣ - ١٨٤ - ١٨٥ - ١٨٦ - ١٨٧ - ١٨٨ - ١٨٩ - ١٩٠ - ١٩١ - ١٩٢ - ١٩٣ - ١٩٤ - ١٩٥ - ١٩٦ - ١٩٧ - ١٩٨ - ١٩٩ - ٢٠٠ - ٢٠١ - ٢٠٢ - ٢٠٣ - ٢٠٤ - ٢٠٥ - ٢٠٦ - ٢٠٧ - ٢٠٨ - ٢٠٩ - ٢١٠ - ٢١١ - ٢١٢ - ٢١٣ - ٢١٤ - ٢١٥ - ٢١٦ - ٢١٧ - ٢١٨ - ٢١٩ - ٢٢٠ - ٢٢١ - ٢٢٢ - ٢٢٣ - ٢٢٤ - ٢٢٥ - ٢٢٦ - ٢٢٧ - ٢٢٨ - ٢٢٩ - ٢٣٠ - ٢٣١ - ٢٣٢ - ٢٣٣ - ٢٣٤ - ٢٣٥ - ٢٣٦ - ٢٣٧ - ٢٣٨ - ٢٣٩ - ٢٤٠ - ٢٤١ - ٢٤٢ - ٢٤٣ - ٢٤٤ - ٢٤٥ - ٢٤٦ - ٢٤٧ - ٢٤٨ - ٢٤٩ - ٢٥٠ - ٢٥١ - ٢٥٢ - ٢٥٣ - ٢٥٤ - ٢٥٥ - ٢٥٦ - ٢٥٧ - ٢٥٨ - ٢٥٩ - ٢٦٠ - ٢٦١ - ٢٦٢ - ٢٦٣ - ٢٦٤ - ٢٦٥ - ٢٦٦ - ٢٦٧ - ٢٦٨ - ٢٦٩ - ٢٧٠ - ٢٧١ - ٢٧٢ - ٢٧٣ - ٢٧٤ - ٢٧٥ - ٢٧٦ - ٢٧٧ - ٢٧٨ - ٢٧٩ - ٢٨٠ - ٢٨١ - ٢٨٢ - ٢٨٣ - ٢٨٤ - ٢٨٥ - ٢٨٦ - ٢٨٧ - ٢٨٨ - ٢٨٩ - ٢٩٠ - ٢٩١ - ٢٩٢ - ٢٩٣ - ٢٩٤ - ٢٩٥ - ٢٩٦ - ٢٩٧ - ٢٩٨ - ٢٩٩ - ٣٠٠ - ٣٠١ - ٣٠٢ - ٣٠٣ - ٣٠٤ - ٣٠٥ - ٣٠٦ - ٣٠٧ - ٣٠٨ - ٣٠٩ - ٣١٠ - ٣١١ - ٣١٢ - ٣١٣ - ٣١٤ - ٣١٥ - ٣١٦ - ٣١٧ - ٣١٨ - ٣١٩ - ٣٢٠ - ٣٢١ - ٣٢٢ - ٣٢٣ - ٣٢٤ - ٣٢٥ - ٣٢٦ - ٣٢٧ - ٣٢٨ - ٣٢٩ - ٣٣٠ - ٣٣١ - ٣٣٢ - ٣٣٣ - ٣٣٤ - ٣٣٥ - ٣٣٦ - ٣٣٧ - ٣٣٨ - ٣٣٩ - ٣٤٠ - ٣٤١ - ٣٤٢ - ٣٤٣ - ٣٤٤ - ٣٤٥ - ٣٤٦ - ٣٤٧ - ٣٤٨ - ٣٤٩ - ٣٥٠ - ٣٥١ - ٣٥٢ - ٣٥٣ - ٣٥٤ - ٣٥٥ - ٣٥٦ - ٣٥٧ - ٣٥٨ - ٣٥٩ - ٣٦٠ - ٣٦١ - ٣٦٢ - ٣٦٣ - ٣٦٤ - ٣٦٥ - ٣٦٦ - ٣٦٧ - ٣٦٨ - ٣٦٩ - ٣٧٠ - ٣٧١ - ٣٧٢ - ٣٧٣ - ٣٧٤ - ٣٧٥ - ٣٧٦ - ٣٧٧ - ٣٧٨ - ٣٧٩ - ٣٨٠ - ٣٨١ - ٣٨٢ - ٣٨٣ - ٣٨٤ - ٣٨٥ - ٣٨٦ - ٣٨٧ - ٣٨٨ - ٣٨٩ - ٣٩٠ - ٣٩١ - ٣٩٢ - ٣٩٣ - ٣٩٤ - ٣٩٥ - ٣٩٦ - ٣٩٧ - ٣٩٨ - ٣٩٩ - ٤٠٠ - ٤٠١ - ٤٠٢ - ٤٠٣ - ٤٠٤ - ٤٠٥ - ٤٠٦ - ٤٠٧ - ٤٠٨ - ٤٠٩ - ٤١٠ - ٤١١ - ٤١٢ - ٤١٣ - ٤١٤ - ٤١٥ - ٤١٦ - ٤١٧ - ٤١٨ - ٤١٩ - ٤٢٠ - ٤٢١ - ٤٢٢ - ٤٢٣ - ٤٢٤ - ٤٢٥ - ٤٢٦ - ٤٢٧ - ٤٢٨ - ٤٢٩ - ٤٣٠ - ٤٣١ - ٤٣٢ - ٤٣٣ - ٤٣٤ - ٤٣٥ - ٤٣٦ - ٤٣٧ - ٤٣٨ - ٤٣٩ - ٤٤٠ - ٤٤١ - ٤٤٢ - ٤٤٣ - ٤٤٤ - ٤٤٥ - ٤٤٦ - ٤٤٧ - ٤٤٨ - ٤٤٩ - ٤٥٠ - ٤٥١ - ٤٥٢ - ٤٥٣ - ٤٥٤ - ٤٥٥ - ٤٥٦ - ٤٥٧ - ٤٥٨ - ٤٥٩ - ٤٦٠ - ٤٦١ - ٤٦٢ - ٤٦٣ - ٤٦٤ - ٤٦٥ - ٤٦٦ - ٤٦٧ - ٤٦٨ - ٤٦٩ - ٤٧٠ - ٤٧١ - ٤٧٢ - ٤٧٣ - ٤٧٤ - ٤٧٥ - ٤٧٦ - ٤٧٧ - ٤٧٨ - ٤٧٩ - ٤٨٠ - ٤٨١ - ٤٨٢ - ٤٨٣ - ٤٨٤ - ٤٨٥ - ٤٨٦ - ٤٨٧ - ٤٨٨ - ٤٨٩ - ٤٩٠ - ٤٩١ - ٤٩٢ - ٤٩٣ - ٤٩٤ - ٤٩٥ - ٤٩٦ - ٤٩٧ - ٤٩٨ - ٤٩٩ - ٥٠٠ - ٥٠١ - ٥٠٢ - ٥٠٣ - ٥٠٤ - ٥٠٥ - ٥٠٦ - ٥٠٧ - ٥٠٨ - ٥٠٩ - ٥١٠ - ٥١١ - ٥١٢ - ٥١٣ - ٥١٤ - ٥١٥ - ٥١٦ - ٥١٧ - ٥١٨ - ٥١٩ - ٥٢٠ - ٥٢١ - ٥٢٢ - ٥٢٣ - ٥٢٤ - ٥٢٥ - ٥٢٦ - ٥٢٧ - ٥٢٨ - ٥٢٩ - ٥٣٠ - ٥٣١ - ٥٣٢ - ٥٣٣ - ٥٣٤ - ٥٣٥ - ٥٣٦ - ٥٣٧ - ٥٣٨ - ٥٣٩

میتا

تصديق عن مؤسسة

طرابلس

رئيس مجلس الإدارة

مکرم محمد احمد

نائب رئيس مجلس الإدارة

عبد الحميد حمروش

رئيسة التحرير

عفت ناصر

مديرة التحرير

رحباء عبد الناصر

سکرتیرو التحریر

جیورج اسکندر

صلاح زنگاع

محمد عنان

سعر نسخة سوبر ميكي في الخارج

فنلندا ١٠٠٠ ليرة . سوريا ٢٥ ليرة . الأردن
 ٥٠ فلس . الكويت ١٠٠ فلس . السعودية
 ٦ ريالات . الجماهيرية الليبية الشعبية
 ١٢ درهم . المغرب ١٢ درهما . السودان ٣٠ ج
 س . البحرين ١٠٠ فلس . الجمهورية
 اليمنية ٢٠ ريال . قطر ٦ ريالات . الامارات
 العربية المتحدة ٦ دراهم . سلطنة عمان
 ١٠٠ بيزة . غزة والضفة والقدس ٦٠ سنتا .
 الصومال ١٧٥ شلنجا . ليبيا ٣٠٠٠ ليرة .

الإشتراكات

قيمة الاشتراك السنوي اثنان وعشرون جنيهًا في ج. م. ع. تسدد مقدما نقداً . أو بحوالة برقية - غير حكومية - البلاد العربية لثلاثون دولاراً - أوروبا وآسيا وأفريقيا خمسون دولاراً - أمريكا ستون دولاراً - باقي دول العالم ٧٥ دولاراً - القيمة تسدد مقدما بشيك مصرفي لأمم مؤسسة دار الهلال . ويرجى عدم إرسال عمولات نقدية بالبريد .

الإدارة العامة - ١٦ شارع محمد عز العرب
بـ (المبتدئين - سابقا) ت : ٣٦٢٥٤٥٠ (٧ خطوط)

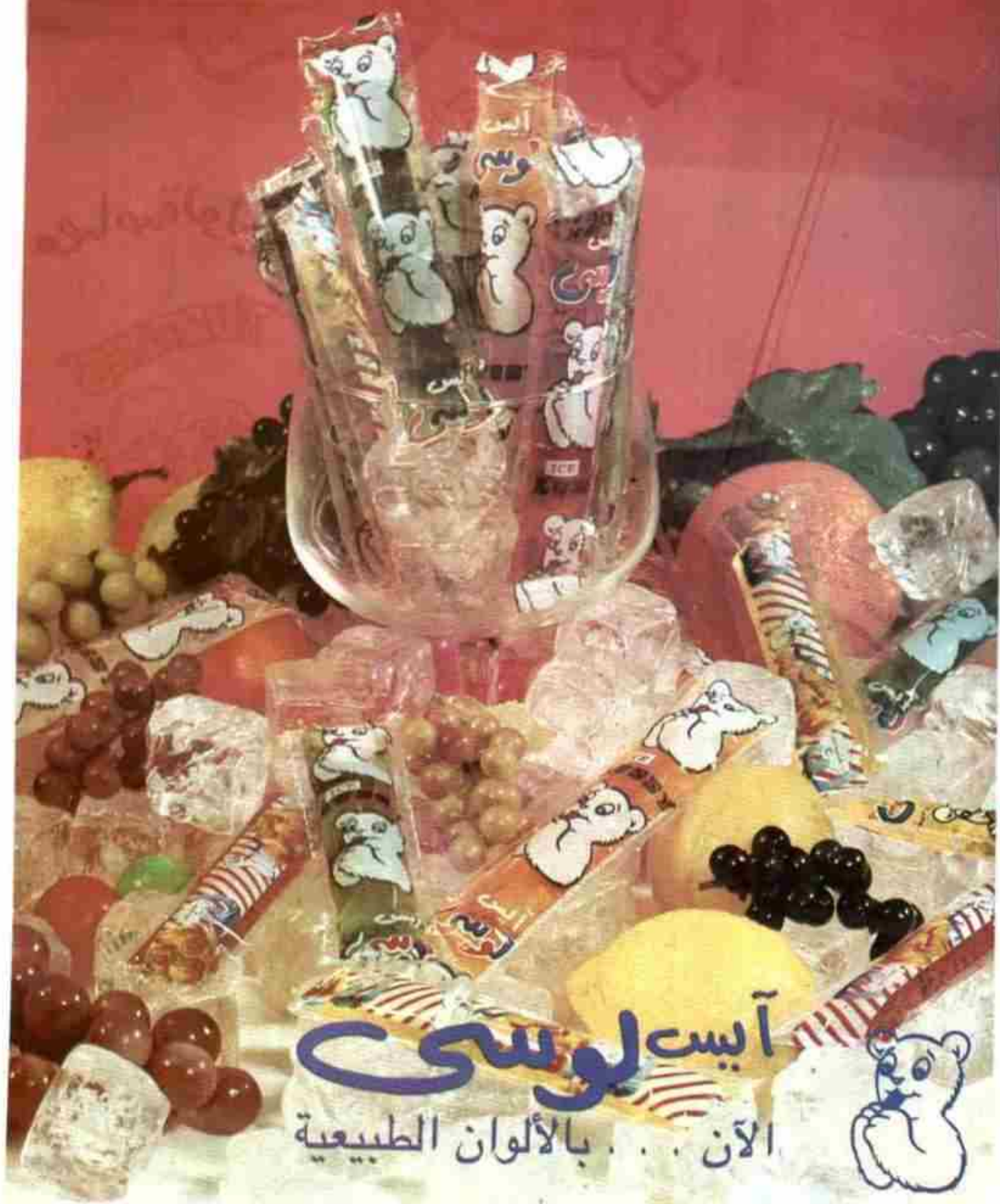
المكتبات من ب ٦١ الحتبة - القاهرة الرقم
البريدى ١١٥١١ - تلغرافيا المصور -
القاهرة ج . م . ع .

Telex : 92703 HILAL - UN
Fax : 3625469

Super Mickey 1691 - 16 September 1993

© 1993 Walt Disney Company

مرطبة .. منعشة .. لذيذة



سكينا

تورتلز

مصاصاتة لوليز

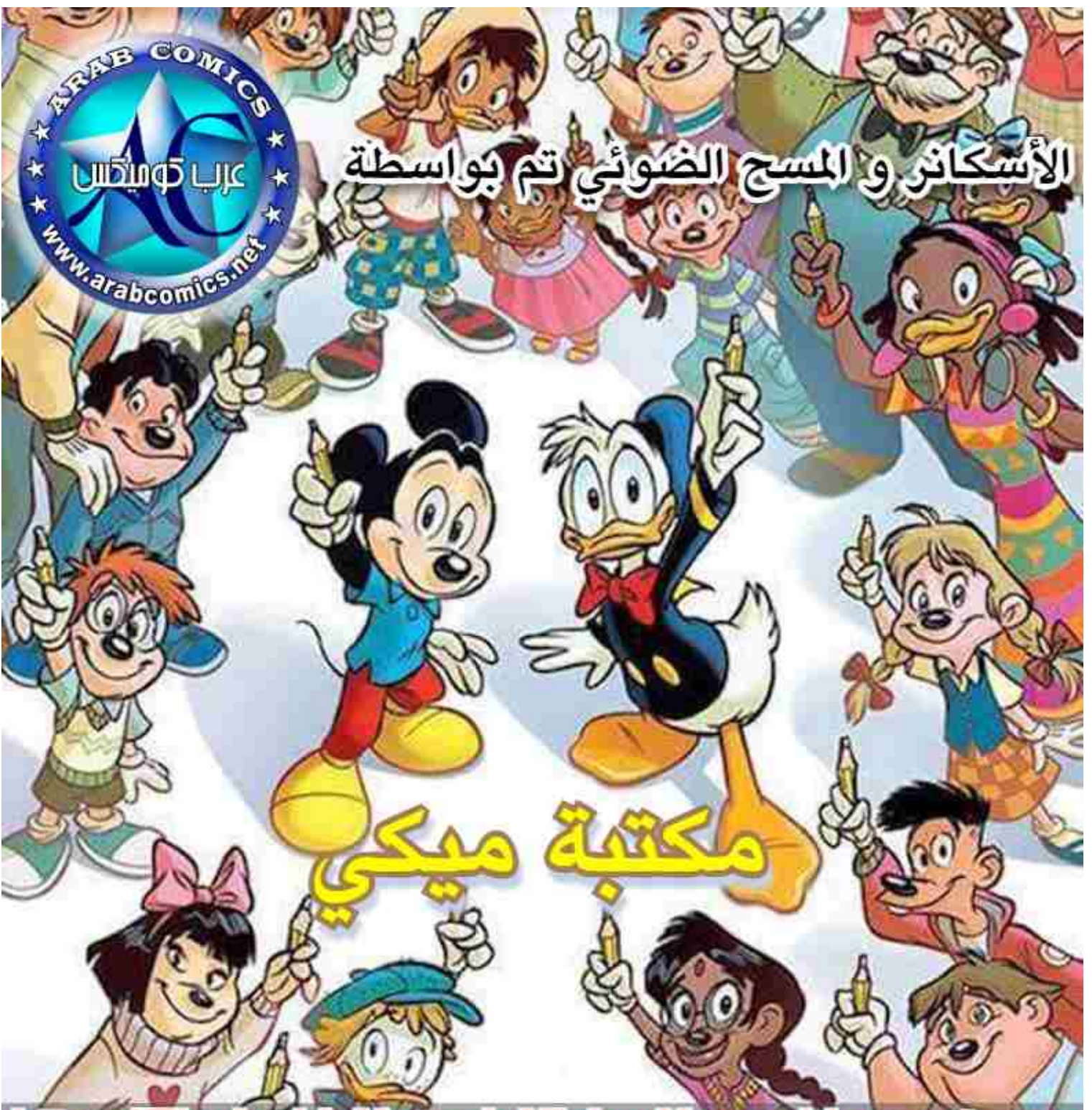
سكينا
Mutant Ninja

TURTLES





الأسكندر و المسح الضوئي تم بواسطة



مكتبة ميكي

<https://TheArabicMagazinMickeyMouse.blogspot.com>

هذا العمل مخصص لعشاق مجلة ميكي وقصص بطوط
و ليس الغرض منه الربح المادي و يمنع بيعها ، ننصح
بحذفه في حاله نزول نسخ ورقية مطبوعة مجدداً

تابعونا علي الفيسبوك



/TheArabicmagazinMickeyMouse
/groups/mickey.eg

صفحة مجلة ميكي دار الهلال & مجموعة حكايات ميكي و بطوط