

namcot



パックマニア

YUM YUM

**I'LL EAT
YOU UP.**



**パックマニア
公式ガイドブック**

~INDEX~

バックマニアついに登場	3
操作方法.....	4
入門者必読!!.....	5
THAT'S TECHNIQUE./ ...	6
キャラクター紹介.....	7

使用上の注意

- この製品は **MSX** 2 および **MSX** 2 + 規格のパソコンに共通して使えます。
- お使いになる時は、パソコン本体の電源を必ずOFFにして、メディア（ディスク・ROM）を抜き差しするようにしましょう。
- このソフトおよび「公式ガイドブック」は、その一部または全部を当社に無断で複写複製すること、レンタル業、もしくはそれに類似する行為に使用することは、法律により禁じられています。
- 衝撃を与える、分解する、水に濡らす、傷をつける、また極端な温度条件下の使用・保存など絶対にしないで下さい。

パックマニア っいに登場 !!

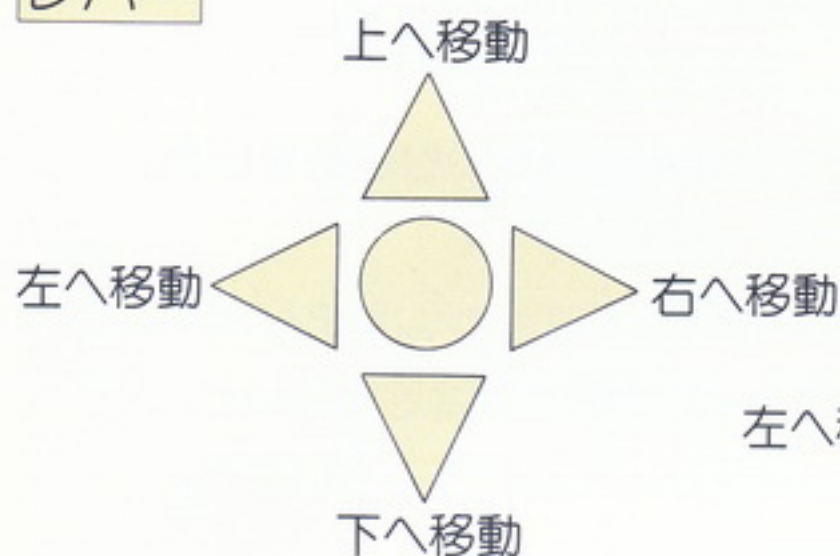
長いことゴブサタしておりましたパックマン氏、
アメリカ風にイメージチェンジして、
(鼻と足元にご注目ください) また迷路をはねまわり初めました。
まんまるの立体になったおかげで、
「ジャンプだってできるもんね!!」といっではしゃいでおります。
それにしてもたべますねえ。パワーエサだけでは足りない、
○と○をいれろ、フルーツ、お菓子をいれろとうるさいこと。
まあ、
元気なうちに顔でも見てやって下さい。



操作方法

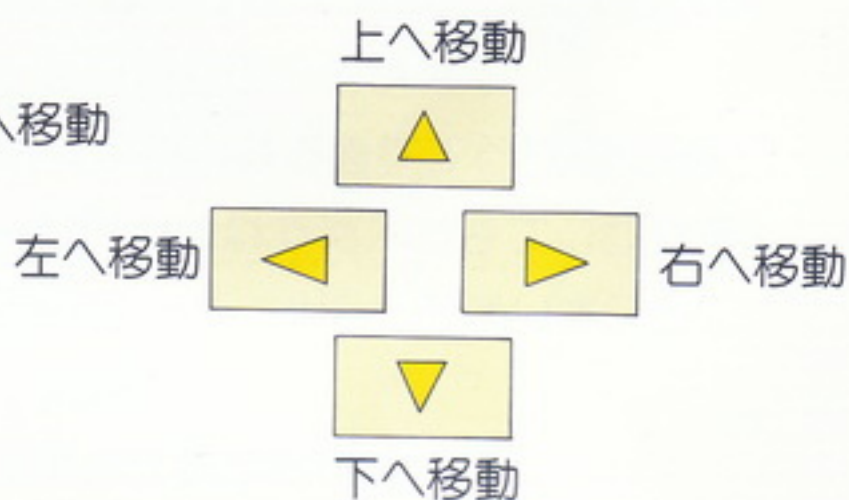
ジョイスティック

レバー



キーボード

カーソルキー



トリガー

Ⓐ
ジャンプ

Ⓑ
ジャンプ

スペースキー

SPACE
ジャンプ

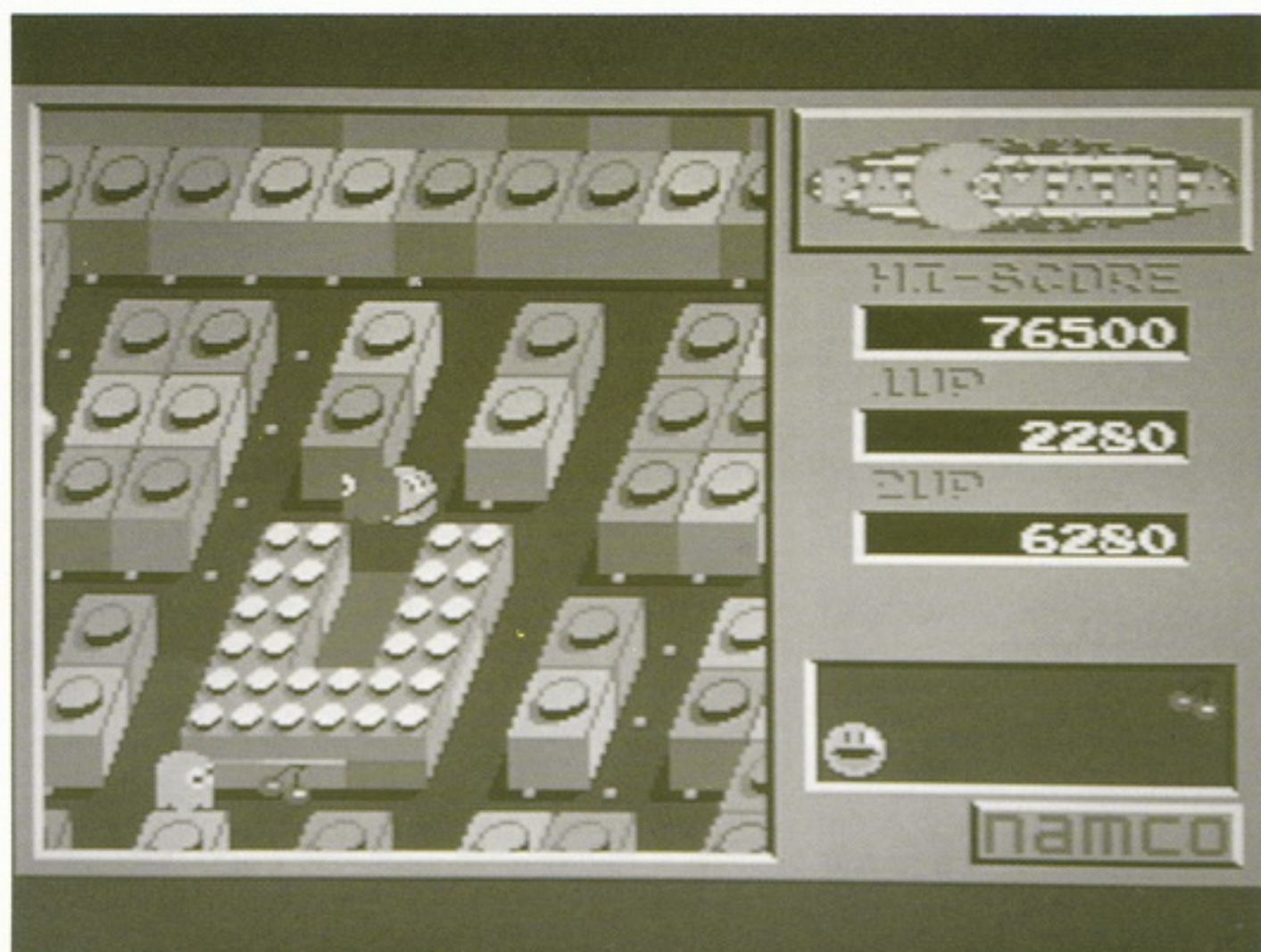
○その他の操作

もちろん！コンティニュープレイも出来ます。



入門者必読 !!

コントロールレバーでパックマンを操作して、モンスターにつかまらないように迷路にあるエサを全部食べて下さい。パックマンはジャンプボタンでジャンプし、モンスターをかわすことができます。迷路には普通のエサより大きな“パワーエサ”があつて、パックマンがそれを食べるとモンスターは一定時間だけ青くなって“イジケ”てしまいます。この時だけパックマンはモンスターに反撃できます。迷路のエサを全部食べると1面クリア。モンスターに3回やられるとゲームオーバーです。ムツカシそう?でも、カンタンなゲームだよ。

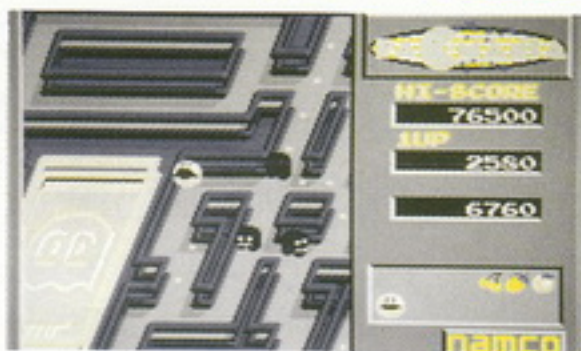
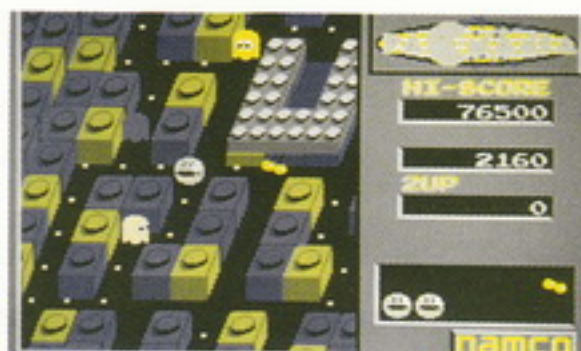


THAT'S TECHNIQUE!!

訳：「これぞ、テクニックだ!!」

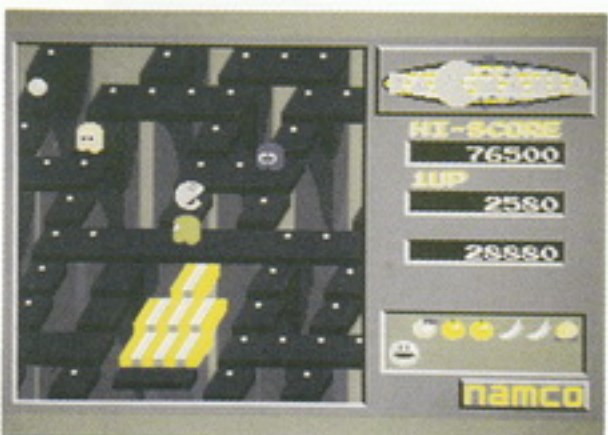
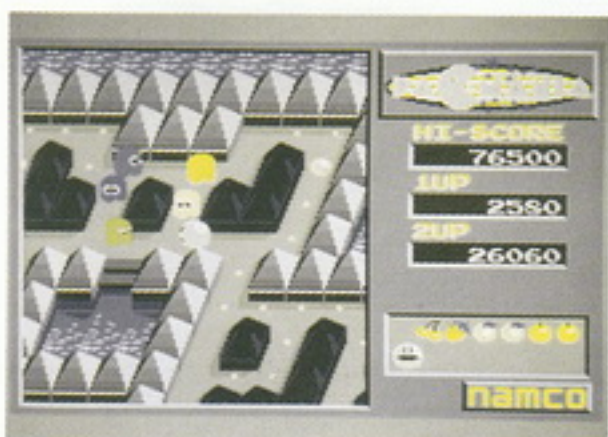
JUMP!

パワーエサをとるときや、モンスターから逃げるとき、うま〜くジャンプを使う、これが唯一のテクニック。空中で方向を変えられるようになればキミも10万点プレイヤーの仲間入りさ。ただしCOMMONはジャンプするから気をつけなくちゃね。でも…モンスターが片方からしかはいれないヒミツの道をつかえばへっちゃらだ!



YUM YUM

パックマンが連続してイジケモンスターにかみつくと、高得点! その上、パワーエサの効果が続くように連続してとりつづけていると、かみつき得点は継続してUPしていくから、絶好のチャンスだね。また、エサがある程度減ると、特別なエサが出てくるよ。たとえば、



○ダブルエサ…パワーエサの強力なやつで、かみつき得点がスキップする。ききめはシヌまで続くからミスさえしなければオイシイよ!

○スーパーエサ…パックマンのスピードを一定時間UPさせるエサ。そのラウンドだけ有効だ。

○ノーマルターゲット…得点。もちろんラウンドごとにUPするよ。

……などなど。ぜひためしてみてね!

キャラクター紹介

～まったく、CRAZYなヤツらだぜ！～



PAC-MAN

80年「パックマン」で登場。そのうち「スーパーパックマン」「パック&パル」「パックランド」と数多くの名作の主人公を演じこの「パックマニア」でさらにパワーアップ！性別は♂（らしい）。性格は温厚。

CLYDE



追っかけモンスター
モンスターの中の親分格。
怒るとスピードUPする。

PINKY



待ちぶせモンスター
先まわりをするので
ちよつといじわる。

SUE



つきまといモンスター
色っぽい目つきに気を
許すと大ケガのもと。

INKY



きまぐれモンスター
クライドと共同して
はさみ撃ちを狙ってくる。

BLINKY

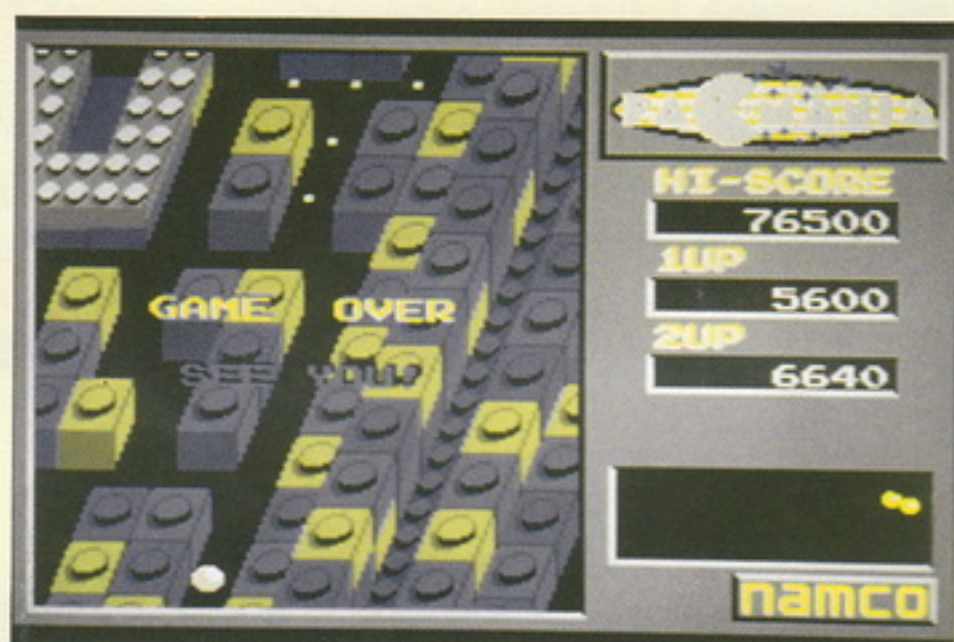


あとほけモンスター
パックマンを追いかけ
るが、ちよつとノロマ。

COMMON



ジャンピングモンスター
パックマンに合わせて
ジャンプするから要注
意。クレーは兄。



「遊び」をクリエイトする——株式会社 ナムコ

〒146 東京都大田区多摩川2-8-5 ナムコットMSX係 ☎03(756)2311
 ●故障等のお問い合わせは、お買い求めのお店、もしくは下記まで

(株)ナムコ・サービスセンター

〒222 神奈川県横浜市港北区榑町2-1-60 ☎横浜045(542)8761